

LA VIEILLE GARDE



WINE RACKS
SUPPORTS À BOUTEILLES







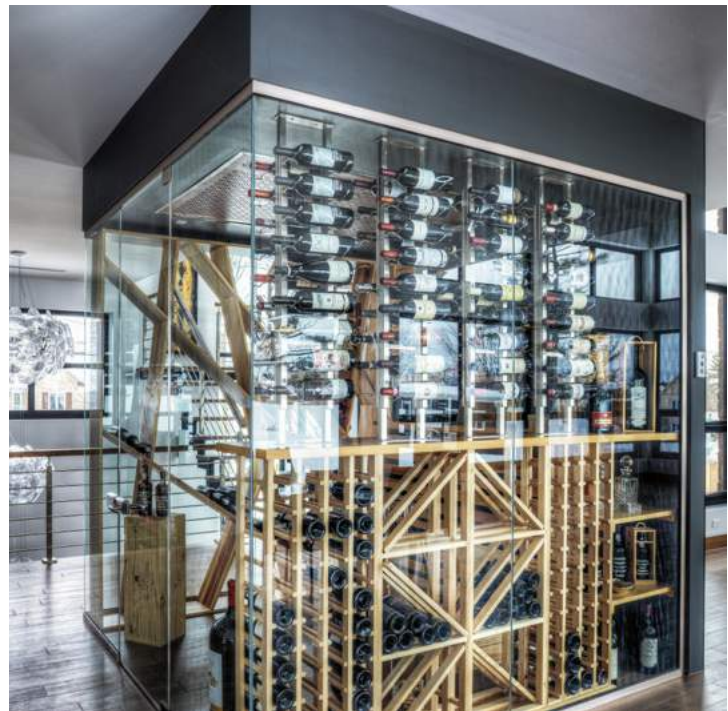


CLASSIC LVG



The Classic LVG premium torrefied wood wine rack collection features more than 40 different modules. This type of wine rack represents a practical and economical solution for organized storage and multiple layout possibilities.

La collection de casiers en bois torréfié haut de gamme Classic LVG comporte plus de 40 modules différents. Ce type de support représente une solution pratique et économique pour un rangement organisé aux multiples possibilités d'agencement.





CIS8
(5' x 30" x 9")



CIS12
(5' x 45" x 9")



CIS16
(5' x 30" x 9")



CIS110
(5' x 45" x 9")



CISG8
(4 1/2' x 30" x 9")



CISG12
(4 1/2' x 45" x 9")



CISM7
(5 3/4' x 30" x 9")



CISM10
(5 3/4' x 45" x 9")

STRAIGHT & ANGLED SINGLE INDY / INDY SIMPLE DROIT ET INCLINÉ

ICE & MAGNUM / DE GLACE ET MAGNUM



CID32
(17 1/2' x 30" x 9")



CID48
(17 1/2' x 45" x 9")



CID64
(35' x 30" x 9")



CID96
(35' x 45" x 9")



CID124
(17 1/2' x 30" x 9")



CID140
(17 1/2' x 45" x 9")

STRAIGHT INDY / INDY DROIT

ANGLED INDY / INDY INCLINÉ



CIDI48
(35' x 30" x 9")



CIDI80
(35' x 45" x 9")



PREI34
(35' x 30" x 9")



CIE68
(35' x 45" x 9")



CIC32
(21' x 30" x 21")



CIC48
(21' x 45" x 21")

INDY MODULE / MODULE INDY

STRAIGHT CORNER / COIN DROIT



CICI24
(21' x 30" x 21")



CICI40
(21' x 45" x 21")



BIN42
(17 1/2' x 30" x 9")



BIN69
(17 1/2' x 45" x 9")



BIN96
(35' x 30" x 9")



BIN159
(35' x 45" x 9")

ANGLED CORNER / COIN INCLINÉ

STACKING BIN / CASIER D'EMPLAGE



DIA36
(17 1/2' x 30" x 9")



DIA54
(17 1/2' x 45" x 9")



ARCHE24
(35' x 45" x 9")



ARCHE120
(35' x 45" x 9")



ARCHE-P
(35' x 45" x 9")



ARCHE-PD
(35' x 45" x 9")

DIAMOND / DIAMANT

ARCH / ARCHE



ITOP1
(5' x 10 1/4" x 9")



ITOP4
(17 1/2' x 10 1/4" x 9")



ITOP8
(35' x 10 1/4" x 9")



MODVERRE12
(17 1/2' x 30" x 9")



MODVERRE18
(17 1/2' x 45" x 9")



MODVERRE10
(17 1/2' x 30" x 9")

GLASS MODULE / MODULE EN VERRE



MODVERRE16
(17 1/2' x 30" x 9")



TABCOIN30
(9" x 30" x 9")



TABCOIN45
(9" x 45" x 9")

CORNER SHELF / TABLETTE DE COIN



BM-96
(96" x 1 3/8" x 9")



B-COIN
(21" x 1 3/8" x 21")



B-TABCOIN
(9" x 1 3/8" x 9")

BASE & TOP / BASE ET TOP /

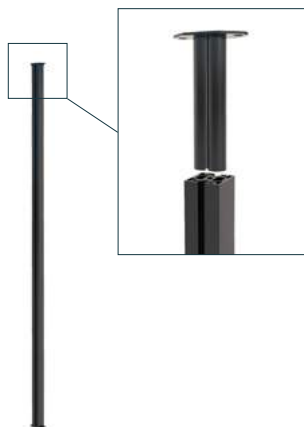


FRONTENAC

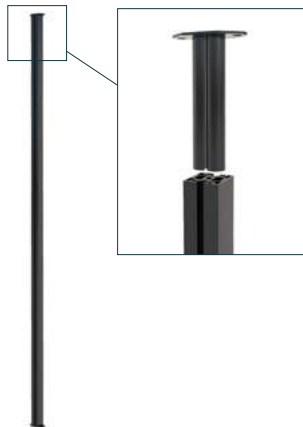
As a true fortress for your bottles, the robustness of the Frontenac is only matched by the elegance of its clean lines. Made of aluminum, it promises impressive layout possibilities and great presentation versatility.

Véritable forteresse pour vos bouteilles, la robustesse du Frontenac est à la juste mesure de l'élégance de ses lignes épurées. Composé d'aluminium, il promet des possibilités de configuration impressionnantes et une grande versatilité en termes de présentation.





FPP-96 (4 5/8" x 96" x 1 3/4")
CEILING - FLOOR STUD / MONTANT PLANCHER - PLAFOND



FPP-120 (4 5/8" x 120" x 1 3/4")



FK-PAM (4 1/4" x 1 1/4" x 1 3/4")
MURAL ANCHOR / PLAQUE DE FIXATION MURALE



FTS-14 (14" x 3" x 4 3/4")
SINGLE SHELF / TABLETTE SIMPLE



FTS-27 (27" x 3" x 4 3/4")



FTS-41 (41" x 3" x 4 3/4")



FTD-14 (14" x 3" x 8")
DOUBLE SHELF / TABLETTE DOUBLE



FTD-27 (27" x 3" x 8")



FTD-41 (41" x 3" x 8")



FTT-14 (14" x 3" x 11 1/4")
TRIPLE SHELF / TABLETTE TRIPLE



FTT-27 (27" x 3" x 11 1/4")



FTT-41 (41" x 3" x 11 1/4")



FTIC-14 (14" x 4 1/4" x 13 3/8")
CONSERVATION ANGLED SHELF / TABLETTE INCLINÉE DE CONSERVATION



FTIC-27 (27" x 4 1/4" x 13 3/8")



FTIC-41 (41" x 4 1/4" x 13 3/8")



FTIP-14 (14" x 9 3/8" x 10 1/4")
PRESENTATION ANGLED SHELF / TABLETTE INCLINÉE DE PRÉSENTATION



FTIP-27 (27" x 9 3/8" x 10 1/4")



FTIP-41 (41" x 9 3/8" x 10 1/4")



FK-2AT (1 1/4" x 3" x 1")
STANDARD SHELF BRACKET / ATTACHE TABLETTE STANDARD

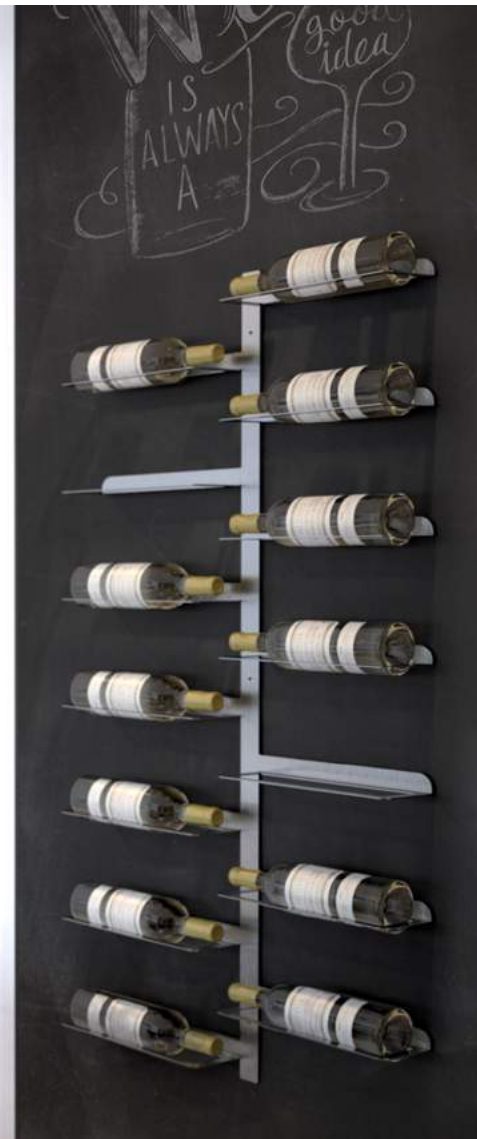


FK-ATP (6" x 3" x 1 1/4")
SOLID SHELF BRACKET / ATTACHE TABLETTE PLEINE EN BOIS



Practical, shallow and easy to install, RTM offers a complete view over your bottles and can be both a single application or part of a complete wine cellar. The contemporary signature of stainless steel and its balanced look are matched only by the bottles it holds.

Pratique, peu profond et facile d'installation, le RTM vous offre un regard complet sur vos bouteilles et peut être utilisé en application unique ou faire partie d'une cave à vin complète. La signature contemporaine de l'acier inoxydable et son style équilibré n'ont d'égal que les bouteilles que vous y déposerez.





RTM14 (23 1/4" x 45 5/8" x 3 1/2")

BRUSHED STAINLESS STEEL OR BLACK POWDER COATED FINISH / FINI ACIER INOXYDABLE BROSSÉ OU PEINTURE CUITE NOIRE



Created to meet a need for minimalist presentation, the FLY racking will surprise you with its floaty effect. In addition to being easy to install, it can receive any type of bottles. Made of stainless steel, FLY is ideally suited as a decorative complement for any design project.

Créer pour répondre à un besoin de présentation minimaliste, le support FLY vous surprendra par son effet aérien. En plus d'être facile à installer, il peut recevoir tout type de bouteilles. Fait d'acier inoxydable, FLY est tout désigné comme complément décoratif ou pour tout projet d'aménagement.





FLY (1 3/4" x 7 3/4" x 1 1/2")

BRUSHED STAINLESS STEEL / FINI ACIER INOXYDABLE BROSSÉ



FLY HORIZON (14" x 3" x 3/4")

BRUSHED STAINLESS STEEL OR BLACK POWDER COATED FINISH / FINI ACIER INOXYDABLE BROSSÉ OU PEINTURE CUITE NOIRE
